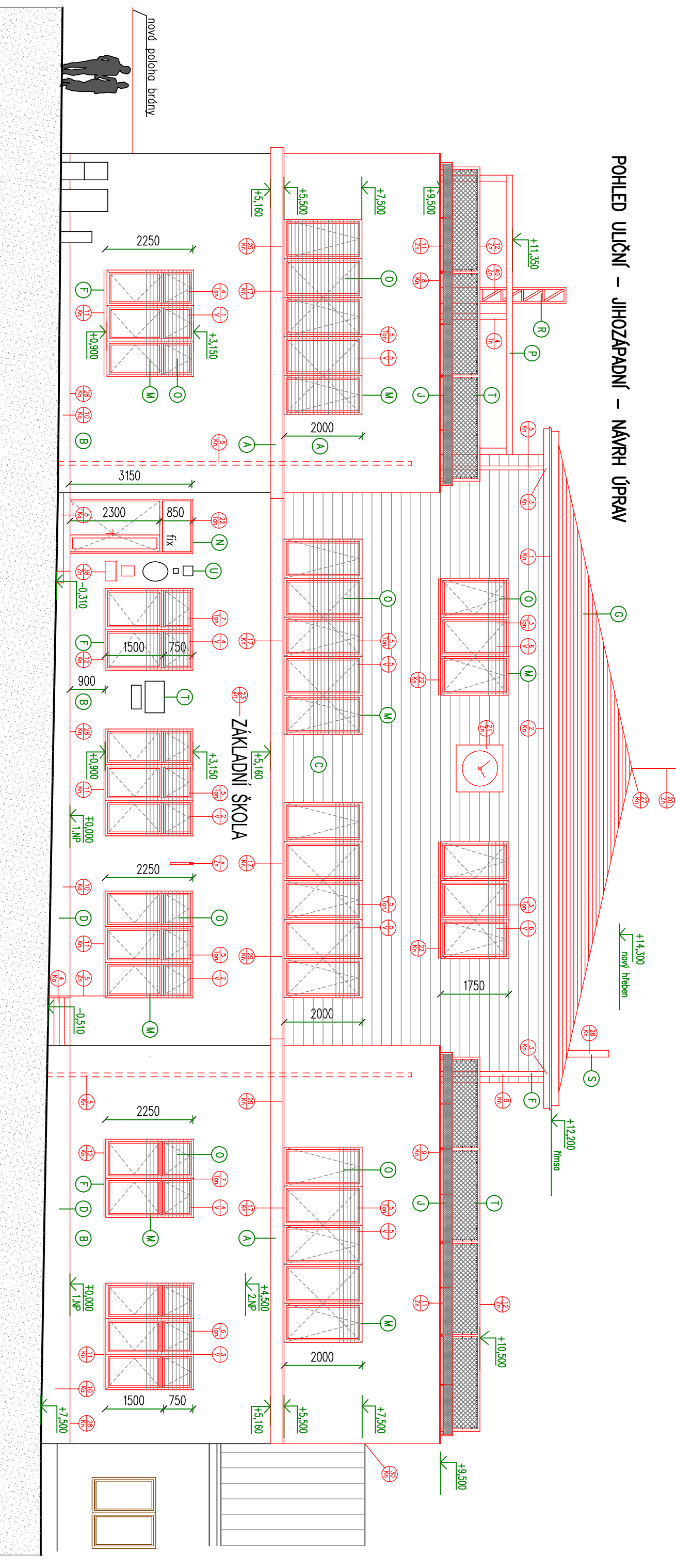


POHLED ULIČNÍ – JIHOZÁPADNÍ – NÁVRH ÚPRAV









LEGENDA MATERIALŪ

- (A) Silikátová omítka, velikost zrn 1,5 mm, odstín písková světlá RAL 1013, kontaktní zateplení MW tl. 140 mm
 (B) Silikátová omítka, velikost zrn 1,5 mm, odstín písková střední RAL 1001, kontaktní zateplení MW tl. 140 mm
 (C) Silikátová omítka, velikost zrn 1,5 mm, odstín písková světlá RAL 1001, kontaktní zateplení MW tl. 140 mm
 po 250 mm vodorovně spóru hl. 5 mm a výšky 20 mm



- | | |
|---|--|
| D | Sokl – žulové desky tl– 30 mm – kamenicky zověšené na fasádě |
| E | Stavojící vyplně dveří a okna, plastové, izolační dvojsklo, odstín bílá RAL 9016 |
| F | Klempříské výrobky, lakovaný hliník tl. 0,6 mm, odstín RAL 7044 |
| G | Střešní krytina plechová nová – Lindek FeZn – lakovaný plech tl. 0,6 mm |
| H | Střešní krytina plechová – TiZn – stávající |
| I | Hromosvod |

- (K) Soklová stěška – stávající
- (L) Sjednocující fasádní nátěr na stávající silikátovou omítkou – odstín písková střední RAL 1001
- (M) Výplně okna dřevohliníkové, izolační trojsklo, rám dřevohliník – průřzkový lak, odstín červená karmínová RAL 3002
- (N) Výplně dveří, dřevěné, izolační trojsklo
- (O) Venkovní žaluzie – stínicí prvek
- (P) Pergola
- (R) Kominové zdivo
- (S) Koaxiální odkouření 150 mm – plast
- (T) Ochranné polyuretanové stře – viz detail D2a + D2b

LEGENDA OZNAČENÍ

- | | | | |
|---|----------------------------------|---|--------------------------------------|
|  | STÁVAJÍCÍ KONSTRUKCE |  | NOVÝ FASÁDNÍ PĚLAŠŤ |
|  | STÁVAJÍCÍ VÝPLNĚ OKENNÍCH OTVORŮ |  | NOVÉ STÍNÍCÍ PRVKY – ŹALUZIE |
|  | NOVÉ KONSTRUKCE |  | NOVÁ STŘEŠNÍ KRYTINA VLÁKNOCEMENTOVÁ |

70,000 = stávající podílů 1.NP

	NÁSTAVBA A STAVEBNÍ ÚPRAVY ZÁKLADNÍ ŠKOLY V POPÚVKÁCH, ŠKOLNÍ 6319			AUTORIZOVANÝ ARCHITEKT: ING. ARCH. MILOŠ KLEMENT			ATELIÉR TISNOVKA ATELIÉR KLEMENT, TOSDOBOV TISNOVSKÁ 145, 61400 BRNO TEL.: 776 044 291 E-MAIL: klement@tisnovka.cz www.tisnovka.cz		
	D.1.1. ARCHITEKTONICKO STAVEBNÍ ČASŤ			AUTOR NÁVRHU: ING. ARCH. RŮŽENA KLEMENTOVÁ					
				VYPRACOVALA: ING. ARCH. RŮŽENA KLEMENTOVÁ, ING. JANA HOUZAROVÁ					
				INVESTOR: OBEC POPÚVKY, NÁVES 32/25, 664 41 POPÚVKY					
				DATUM: LEDEN 2024			FORMÁT: 2 x A4		
S001	POHLED ULIČNÍ - JIHOZÁPADNÍ - NÁVRH ÚPRAV			STUPEŇ: DOKUMENTACE PRO PROVEDENÍ STAVBY		ZAK.Č.: 10/2023		MĚRITKO: 1 : 100	
								ČÍSLO VÝKRESU: D.1.1.23	